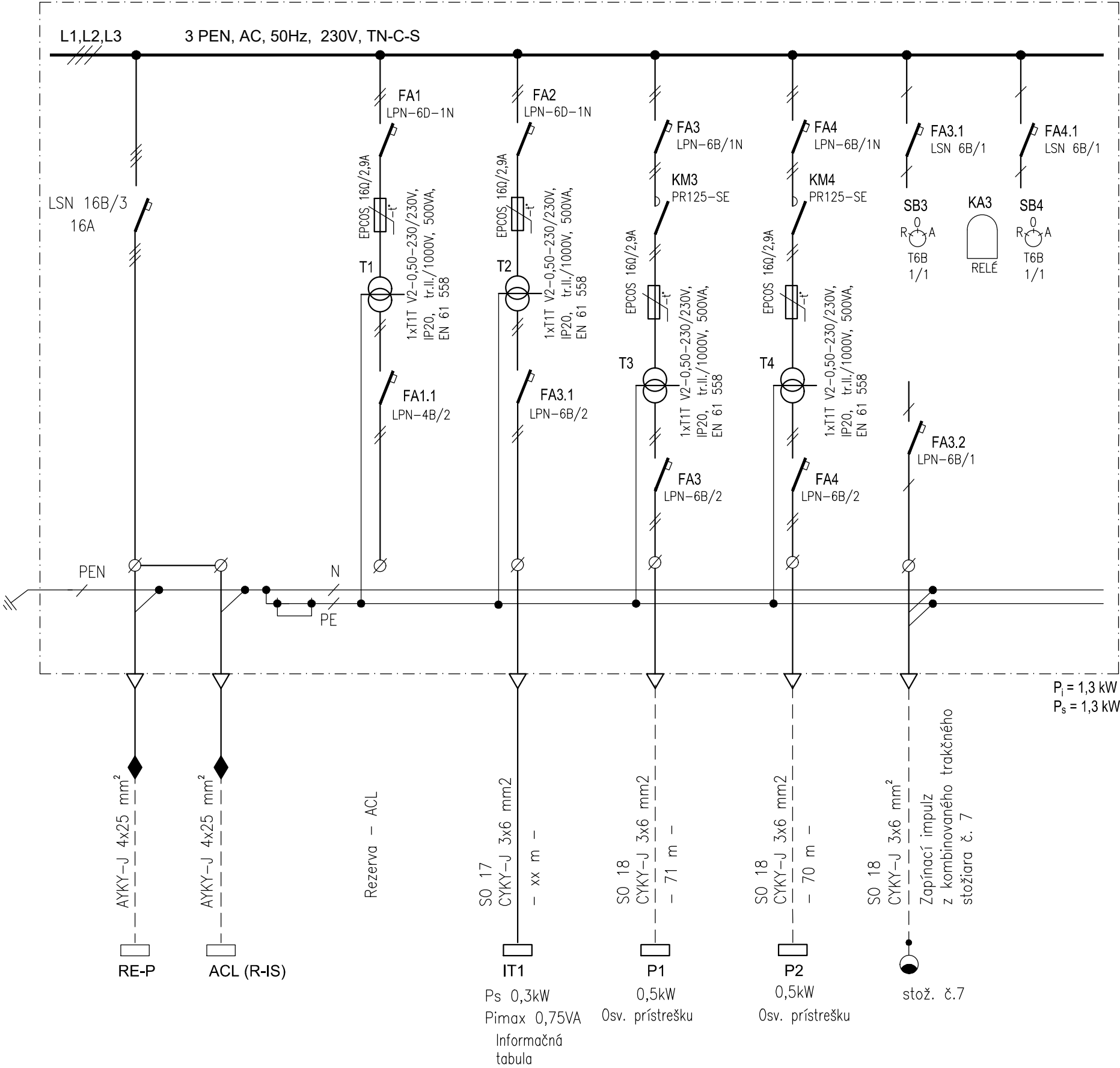


R-IS



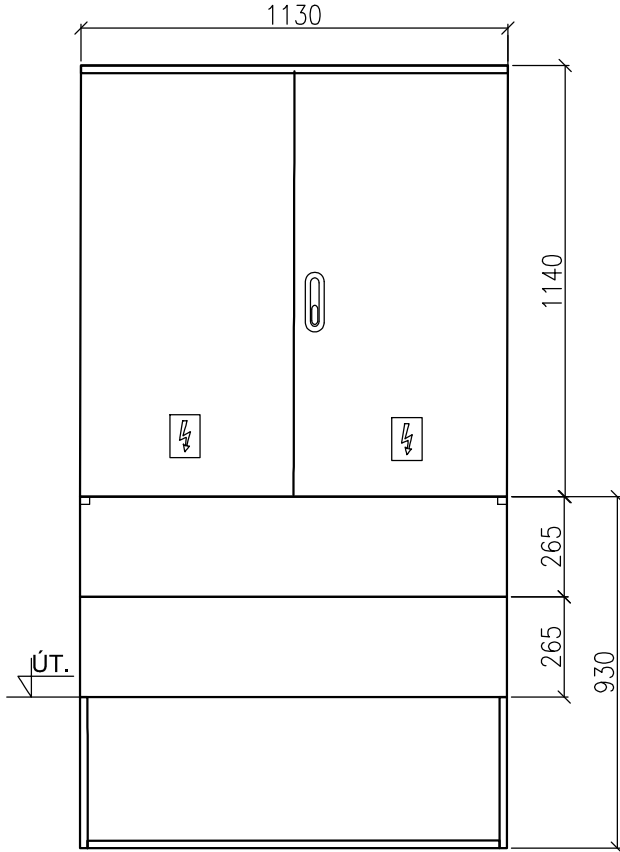
SÚSTAVA : 3/PEN AC 400/230V 50Hz TN-C,S

OCHRANNÉ OPATRENIA V ZMYSLE STN 33 2000-4-41/2019 :
Pri poruche - ochrana neživých častí: Samočinným odpojením napájania čl. 411.3, 411.4
Normálna prevádzka - ochrana živých častí: Izoláciou príloha A, kap. A.1
Zábranou alebo krytmi príloha A, kap. A.2

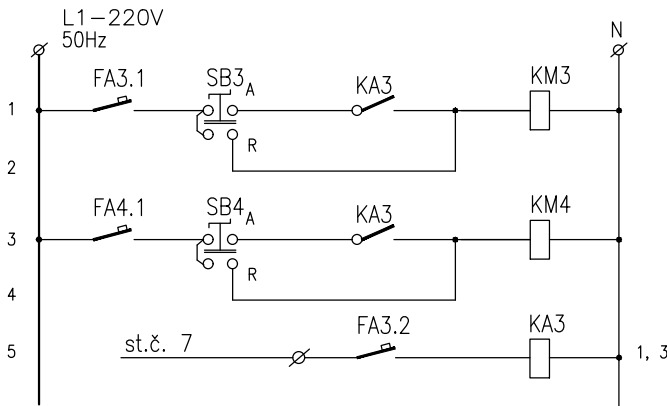
SÚSTAVA : 1 / N AC, 50Hz, 230V

Ochranné opatrenia v zmysle STN 33 2000-4-41/2019, čl.413 ELEKTRICKÉ ODDELENIE
PROSTREDIE V ZMYSLE STN 33 2000-5-51/2010: VI - Vonkajšie priestory

R-IS1



TYP ROZVÁDZAČA : PLASTOVÝ ROZVÁDZAČ
1140/1130/320mm
PRÍSTUPNOSŤ : SPREDU
KRYTIE : IP54/IP20
FARBA : TYPIZOVANÁ
HĽBKA : 320 mm
PRÍVODY : Z DOLA
VÝVODY : DOLE
POČET KUSOV : 1 ks







- Poznámka:
- Velkosť oddelovacích transformátorov prispôbiť skutočným výkonom dodaných zariadení.
 - Rozvádzač R-IS je súčasťou objektu SO 17.
 - Žltozelený vodič nezapájať!

DELTES s.r.o.
Lužná 12
851 04 Bratislava

Súradnicový systém : S - JTSK

Výškový systém : B.p.v

Stavebník:		Zodpovedný projektant:		Vypracoval:	
		Ing. Marta Bútorová		Ing. Marta Bútorová	
Dopravný podnik Bratislava					
Olejkárska 1					
814 52 Bratislava					
		Miesto stavby: Bratislava, k.ú.Staré mesto		Dátum: marec 2026	
		Projekt: Úprava koľají električkovej trate na Námestí SNP-juh - 1. etapa		Stupeň projektu: DOKUMENTÁCIA PRE OHLÁSENIE STAVBY	
		Stavebný objekt : PRÍPOJKA NN PRE ZARIADENIA ZASTÁVKY – 1. ETAPA		Číslo SO: SO 13	
		Profesia : Elektro	Počet A4: 3 x A4	Označenie výkresu: jaz. mutácia č. revízie:	
		Obsah výkresu: Rozváždač R-IS1	Mierka:	03 -s -0	